



Cooperativa de Eletricidade Grão-Pará

Energia, progresso e qualidade de vida

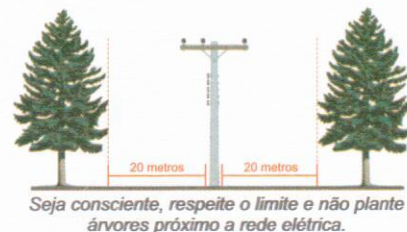
Cooperativa de Eletricidade Grão-Pará

CNPJ 01.229.747/0001-89

Demonstrações Contábeis Societárias em 31 de Dezembro

Balço Patrimonial

(Valores expressos em milhares de reais)



ATIVO	NE	2021	2020
Circulante		13.011	10.890
Caixa e Equivalentes de Caixa	6	6.256	4.535
Consumidores	7	4.144	4.389
Impostos e Contribuições Sociais	8	236	337
Estoques	9	248	173
Ativos Regulatórios	10	938	459
Despesas Pagas Antecipadamente	11	19	22
Outros Créditos	12	1.170	975
Não Circulante		16.011	14.254
Realizável a Longo Prazo		5.281	4.368
Impostos e Contribuições Sociais	8	161	97
Depósitos Judiciais e Cauções	13	1.024	1.024
Ativo Indenizável (Permissão)	14	4.096	3.247
Investimentos	15	2	7
Imobilizado	16	820	820
Intangível	17	9.908	9.059
TOTAL DO ATIVO		29.022	25.144
PASSIVO	NE	2021	2020
Circulante		3.330	3.152
Fornecedores	18	1.018	953
Folha de Pagamentos e Provisões Trabalhistas	19	269	212
Impostos e Contribuições Sociais	8	684	620
Encargos do Consumidor a Recolher	20	165	225
Passivos Regulatórios	10	780	1.042
Outras Contas a Pagar	21	414	100
Não Circulante		1.491	1.361
Impostos e Contribuições Sociais	8	428	317
Provisão para Litígios	22	1.063	1.044
Patrimônio Líquido	23	24.201	20.631
Capital Social		1.013	1.012
Reserva de Reavaliação e Ajuste Patrimonial	-	143	606
Reservas de Sobras		20.708	18.005
Reserva de Resultados a Realizar		873	657
Sobras ou Perdas Acumuladas		1.750	351
TOTAL DO PASSIVO		29.022	25.144

As notas explicativas (NE) da administração são parte integrante das demonstrações contábeis.

Evaldo de Oliveira

Presidente

471.288.369-34

Félix Hereck Marcos

Contador

Contador

CRC - 39.960/O-7

Rua Jorge Lacerda, 45 - Centro - 88.890-000 - Grão-Pará - SC
Fone/Fax: (48) 3652-3000 - cergapa@cergapa.com.br

CNPJ: 01.229.747/0001-89 - I.E.: 253.415.330